



ФЕДЕРАЛЬНОЕ АГЕНТСТВО
ПО ТЕХНИЧЕСКОМУ РЕГУЛИРОВАНИЮ И МЕТРОЛОГИИ

СВИДЕТЕЛЬСТВО

об утверждении типа средств измерений

RU.C.29.004.A № 15125

Срок действия до 26 июня 2018 г.

НАИМЕНОВАНИЕ ТИПА СРЕДСТВ ИЗМЕРЕНИЙ
Счетчики холодной и горячей воды MNK/MTK/MTW Водоучет

ИЗГОТОВИТЕЛЬ
ЗАО "Компания Верле", г.Москва

РЕГИСТРАЦИОННЫЙ № 19728-03

ДОКУМЕНТ НА ПОВЕРКУ
ГОСТ 8.156-83

ИНТЕРВАЛ МЕЖДУ ПОВЕРКАМИ
для холодной воды 6 лет, для горячей воды 4 года

Свидетельство об утверждении типа продлено приказом Федерального агентства по техническому регулированию и метрологии от 26 июня 2013 г. № 649

Описание типа средств измерений является обязательным приложением к настоящему свидетельству.

Заместитель Руководителя
Федерального агентства

Ф.В.Булыгин



«28» июня 2013 г.

Серия СИ

№ 010374

ОПИСАНИЕ ТИПА СРЕДСТВА ИЗМЕРЕНИЙ

Счетчики холодной и горячей воды MNK/MTK/MTW Водоучет

Назначение средства измерений

Счетчики холодной и горячей воды MNK/MTK/MTW Водоучет (многоструйные) (далее счетчики) предназначены для измерений объемов питьевой воды Сан ПиН 2.1.4.1074-01 в системах водоснабжения и воды в тепловых сетях по СНиП 41-02-2003 систем тепло-снабжения.

Описание средства измерений

Принцип действия счетчика основан на измерении числа оборотов крыльчатки, вращающейся под действием протекающей воды. Количество оборотов крыльчатки пропорционально количеству воды, протекающей через счетчик.

Поток воды подается во входной патрубков корпуса счетчика через фильтр в измерительную полость, где установлена крыльчатка и далее в выходной патрубков корпуса.

Редуктор счетного механизма преобразует число оборотов крыльчатки в показания роликового индикаторного устройства, выраженное в единицах измерений объема.

Счетный механизм обеспечивает перевод числа оборотов крыльчатки в объем измеренной воды в м³ и его долях.

Объем измеренной воды определяется по показаниям роликовых и стрелочных указателей. При этом счетные механизмы могут иметь, в зависимости от исполнения, пять или восемь роликовых указателей.

В зависимости от применения счетчиков используется цветовая маркировка кольцевых пломб или цвет надписей на циферблате счетного механизма:

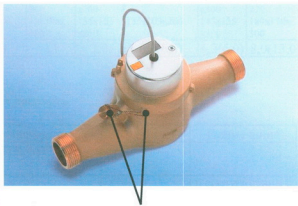
- синий цвет (для холодной воды);
- красный цвет (для горячей воды).

Обозначения счетчиков:

- M - счетчики многоструйные;
- T - счетчики "сухоходы";
- N - счетчики "мокроходы";
- K - счетчик холодной воды;
- W - счетчик горячей воды;
- i - с импульсным выходом

Цифры после буквенного обозначения указывают диаметр условного прохода в мм.

Счетчики горячей воды могут использоваться в составе теплосчетчиков.



место пломбирования

Метрологические и технические характеристики

Наименование технических характеристик	Значение характеристик						
	15	20	25	32	40	50	
Диаметр условного прохода, Ду, мм	15	20	25	32	40	50	
Расход воды, м ³ /ч				;			
Минимальный Q _{min}	0,03	0,05	0,07	0,1	0,12	0,2	0,45
Переходный Qt	0,12	0,2	0,28	0,4	0,48	0,8	3
Номинальный Q _n	1,5	2,5	3,5	5	6	10	15
Максимальный Q _{max}	3	5	7	10	12	20	30
Пределы допускаемой относительной погрешности измерений в диапазоне расходов, % от Q _{min} до Qt	± 5						
от Qt до Q _{max}	± 2						
Порог чувствительности	0,01	0,013	0,023	0,23	0,23	0,045	0,05
Емкость индикаторного устройства	99999,9999						
Наименьшая цена деления, м	0,00005						
Наибольший объем воды, м ³ за сутки	36	60	84	120; 144	240	360	
Тип индикаторного устройства	механическое						
Максимальная температура измеряемой воды, °С для счетчиков холодной воды	40						
для счетчиков горячей воды	90; 150						
Давление измеряемой среды, МПа	1,6						
Потеря давления при наибольшем расходе, не более, МПа	0,1						
Температура окружающей среды, °С при эксплуатации	+5 - +55						
при транспортировке	-40 - +55						
Относительная влажность	до 80% при 35°С						
Габаритные размеры, мм							
-MNK;	119x96x165	123x96x190	120x101x260	120x101x260	165x131x300	175x131x270	
- MTK/MTW	104x96x165	108x96x190	135x103x260	135x103x260	143x135x300	180x170x300	
Масса, кг, MNK(MTKMTW)	1,8	2,1	3,0	6,2(6,0)	6,2(6,0)	8,0(13,0)	

Знак утверждения типа

наносится на счетчики и на титульный лист паспорта.

Комплектность средства измерений

Наименование устройства	Обозначение	Кол. (шт.)	Примечание
Счетчик	MNK/MTK/MTW Бо-доучет	1	
Комплект монтажных частей		1	в соответствии с заказом
Паспорт		1	

По специальному заказу счетчики могут поставляться с импульсным выходом, а счетчики MNK со счетным механизмом в отдельном корпусе, а так же с защищенными роликами (в глицерине).

Поверка

осуществляется по ГОСТ 8.156-83 "ГСИ. Счетчики холодной воды. Методы и средства поверки".

Основное поверочное оборудование - установки для поверки счетчиков воды с погрешностью +0,5%.

Сведения о методиках (методах) измерений

приведены в паспорте

Нормативные и технические документы, устанавливающие требования к счетчикам холодной и горячей воды MNK/MTK/MTW Водочет

ГОСТ Р 50601-93 "Счетчики питьевой воды крыльчатые. Общие технические условия".

МР МОЗМ № 49 "Счетчики для измерения холодной воды".

МР МОЗМ № 72 "Счетчики для измерения горячей воды",

ТУ 4213-002-18617793-00. «Счетчики холодной и горячей воды MNK/MTK/MTW Водочет. Технические условия".

Рекомендации по областям применения в сфере государственного регулирования обеспечения единства измерений

- выполнение торговых и товарообменных операций.

Изготовитель

ЗАО "Компания Верле", г. Москва.

Адрес - 119361, Москва, ул. Озерная, д.46, офис 903

тел./факс: (095)-932-95-07,932-95-09

Испытательный центр

ГЦИ СИ ФГУП "ВНИИМС" (аттестат аккредитации № 30004-08)

119361, Москва, ул. Озерная, 46

тел. +7(495) 437-57-77, факс +7(495) 437-56-66.

E-mail: office@vniims.ru

http://www.vniims.ru

Заместитель Руководителя
Федерального агентства по
техническому регулированию и метрологии

Ф.В. Булыгин

М.п. "12" июня 2013 г.



Служба